

## GAIA İkili İşbirlikçi Araştırma Programında Kullanılan Labdisc Enviro



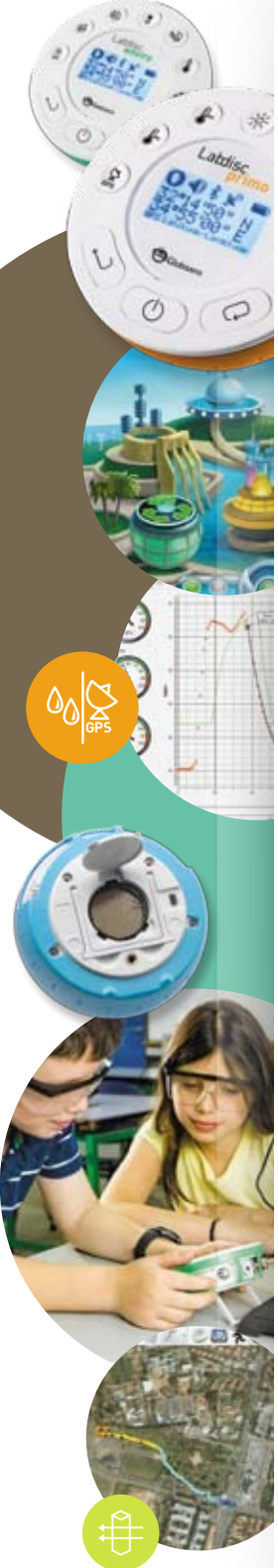
"Vernier ve Pasco gibi önde gelen bilim tedarikçileriyle çalıştık, ancak kablosuz Labdisc dahili sensörleri çok daha kullanışlıdır; aynı anda birden fazla parametreden veri toplayıp bunu Google veri haritalarına yansıtır."

Labdisc'i iPad ile kullanan ortak çalışmaya dayalı bir çevre araştırma programı, İsrail ve Çek Cumhuriyeti'ndeki American International School'daki öğrencileri birbirine bağlıyor. GAIA (Küresel Farkındalık Araştırması ve Eylemi) projesine katılan 8. ila 12. sınıf öğrencileri, kuş kutusu çevre koşullarının üreme üzerindeki etkisini ölçmek için Enviro Labdisc'i kullanıyor.

### Optimum yuvalama olanaklarını araştırmak:

Profesör Yossi-Leshem (Tel Aviv Üniversitesi Zooloji Bölümü'nden dünyaca tanınmış Ornitolog) ve Dr. Motti Charter (Hayfa Üniversitesi) tarafından yürütülen proje, Şahin, Kerkenez, Ahır Baykuşu ve Büyük Baştankara kuş kutularının hava koşullarını ölçüyor. Işık, nem, iç ve dış sıcaklık izleniyor ve yuvalama için en başarılı yeri ve konumu göstermek üzere Google haritalarıyla entegre ediliyor. Proje, yerel çiftçilere kemirgenleri yiyen ve ekinleri ilaçlama ihtiyacını azaltan bu kuş türlerinin sağladığı 7/24 haşere kontrol alternatifini göstermeyi umuyor.

Labdisc, Prag'daki okullar için her gün farklı enlemlerde aynı araştırmayı yapan taşınabilir bir araştırma platformu sağlar.

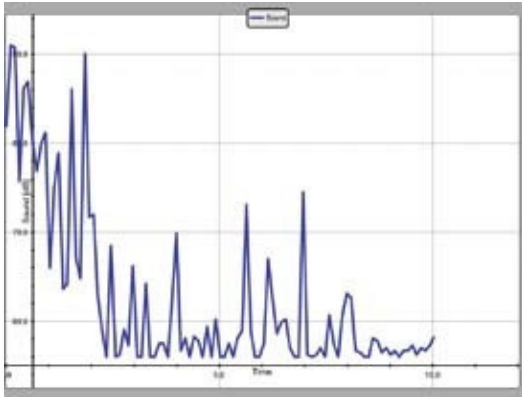




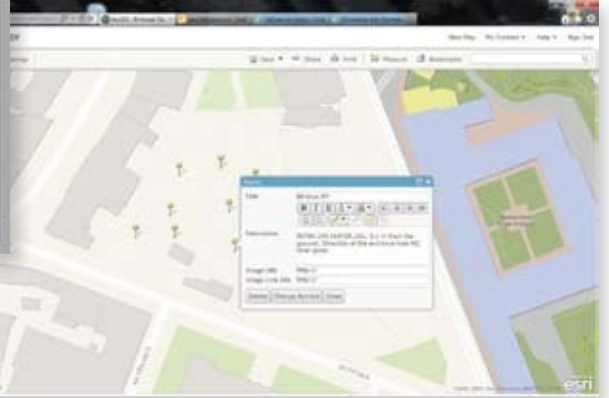
**GAIA Proje Direktörü Stuart Fleischer şunları söyledi: "Hem İsrail'de hem de Prag'da öğretmenler ve öğrenciler Globisens probleminin küçük ve verimli bir üniteye nasıl sığdığını görünce çok şaşırdılar. Verileri iPad'e bırakma kolaylığı ve yeteneği - yerinde veri toplama ve gerçek zamanlı görüntülemenin yanı sıra verileri tamamlamak için resim, film, sunum ve röportajlara olanak tanır."**



Labdisc, iPad'i, veri kaydediciyi ve problemleri entegre eden, çok küçük bir kaptaki tam bir saha kiti sunar. Aslında Labdisc öğrencilerimiz için o kadar başarılı oldu ki, ürünü gelecek yıl K'dan 12'ye kadar tüm öğrencilerin kullanımına sunmayı planlıyoruz.



Kuş kutusu 01'in yakınında ölçülen ses seviyesi



ArcGIS'ten kuş kutusunun yerlerini gösteren yapışkanlı harita

### Globisens Hakkında

15 yıllık küresel inovasyon üzerine kurulan Globisens, fen eğitimi araçlarının geliştirilmesi ve üretiminde güvenilir sektör bilgisini ve kanıtlanmış liderliği getiriyor. Labdisc serisinin piyasaya sürülmesi, bilim ve çevre eğitimi pazarlarında devrim yarattı ve 21. Yüzyıl öğrenme aracıyla entegre oldu. en son teknolojiler ve eğitim trendleri.